

EXPOSICIÓN

Candela Muniozguren
Rebeca Ferrero

“EL ESPACIO QUE CONSTRUYE”

BV.

BEA VILLAMARÍN.

\ arte & coleccionismo

BV.

“El espacio que construye”

ESCULTURA Y PINTURA

Sin duda el título de esta exposición representa a la perfección el trabajo de cualquiera de estas dos artistas. Tanto la obra de Candela Muniozguren como la de Rebeca Ferrero están íntimamente ligadas con la construcción, la modelación del espacio o la creación de nuevos lugares.

Candela Muniozguren lo hace desde la escultura, dando volumen al espacio y trabajando con juegos de equilibrios que cada vez muestran un mayor desafío y complejidad. A pesar de su constante evolución y deseo de búsqueda ha logrado mantener intacto el gusto por el colorido y el respeto por la minuciosidad, algo que ya se hacía patente en sus primeras obras y que en BV tuvimos el placer de apreciar cuando empezamos a trabajar con ella hace más de 8 años.

Por su parte Rebeca Ferrero se entrega a la construcción desde la pintura y desde el relieve, y lo hace de manera tan auténtica en ambas disciplinas que sería imposible encasillarla sólo en una de ellas. Sus pinturas rebosan energía y en ellas nos muestra edificaciones imaginarias rodeadas de elementos de construcción representados de manera somera a través de la libertad que ofrece el arte abstracto. Con los relieves, toda esa aparente improvisación que se observa en su pintura, se transforma en extrema meticulosidad, la que le exige el trabajo con agujas, unas agujas, gracias a las cuales no sólo ha logrado conferir al grabado y a la estampación el carácter de pieza única (algo a lo que poco estamos acostumbrados), sino que además le permiten generar espacios dentro de la obra y, en definitiva, nuevas construcciones fruto de su inagotable imaginación.

Ambas artistas han recorrido un largo camino hasta llegar aquí repleto de exposiciones, premios y certámenes, pero sobre todo de mucho esfuerzo, ya que el mundo del arte no es fácil para muchos, aunque sean muchos los que merecen el tiempo, el lugar y la oportunidad de dar rienda suelta a sus "construcciones".

En BV estamos encantadas de poder acoger la primera exposición doble y que sean precisamente ellas las que nos muestren cómo a base de creer en uno mismo y trabajar con ahínco, hacerse un hueco en el mundo de Arte es posible.

Bea Villamarín

BV.

Candela Muniozguren

ESCULTURA



En el emocionante universo del arte contemporáneo, Candela Muniozguren se destaca como una creadora apasionada que desafía las convenciones establecidas en el mundo de la escultura creando un lenguaje único que redefine el territorio fronterizo entre el espacio vacío y el espacio ocupado, y la dimensión que se genera entre los dos mundos.

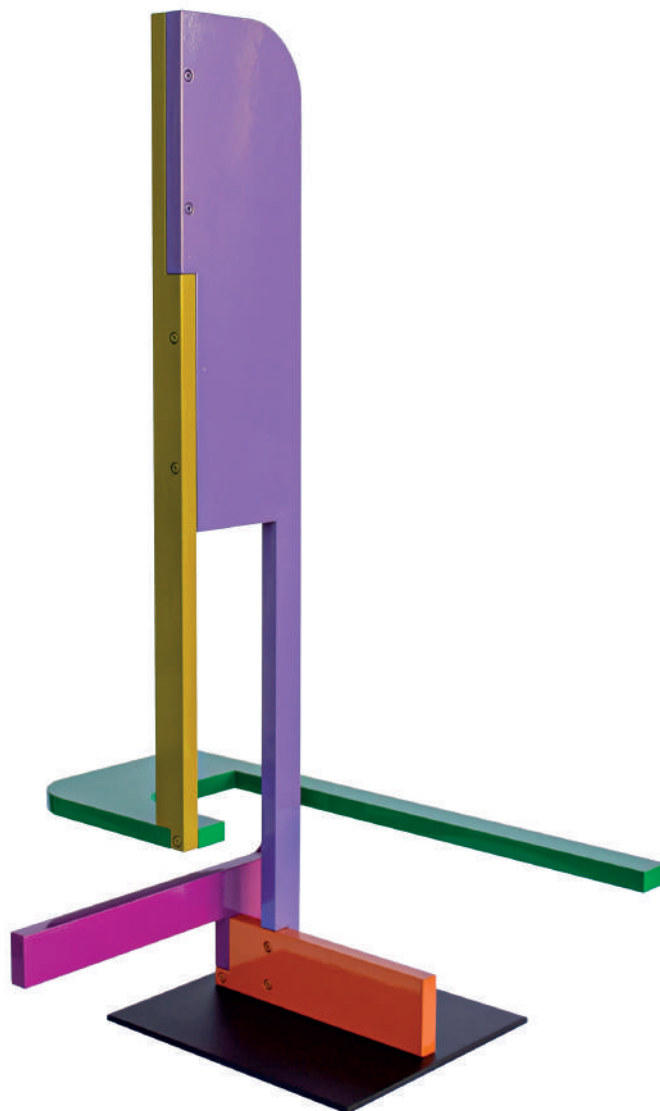
La obra de Muniozguren reflexiona sobre la constante búsqueda entre el equilibrio de sus partes y su convivencia en un entorno. Cada pieza se presenta como un ejercicio magistral de composición en el espacio. Sus esculturas son un testimonio de la meticulosidad y la precisión, pero también de la libertad creativa que permite la abstracción.

La influencia de aquellos juegos de la infancia tipo mecano añade una dimensión lúdica en el carácter de su obra, con una neutralidad compositiva tan absoluta que podemos percibir las propiedades de la materia y su método constructivo, haciendo que cada escultura parezca una invitación a la creatividad que trasciende la rigidez de las formas geométricas tradicionales.

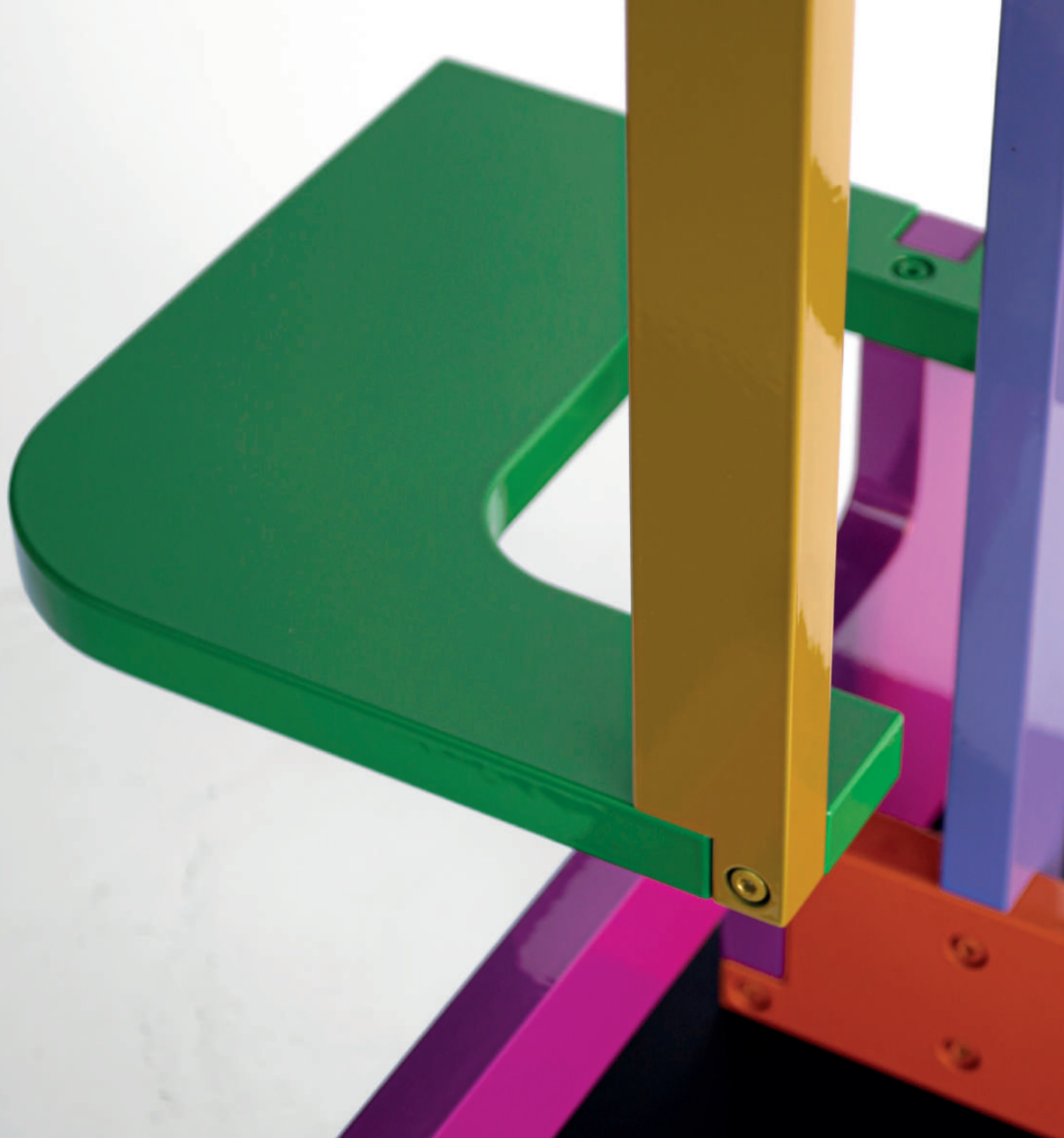
Con esta muestra exploraremos cómo se logra el equilibrio perfecto entre geometría y emoción, y cómo el color se convierte en un lenguaje que amplifica la experiencia del espectador. Muniozguren desafía la rigidez de una jerarquía visual, invitando al asistente a explorar sus esculturas desde múltiples ángulos. Cada pieza es una sorpresa en constante evolución; lo que parece una figura en equilibrio desde un punto de vista puede transformarse en una nueva visión desde otra perspectiva. Cada ángulo, cada intersección y cada sombra juegan un papel crucial en la narrativa visual que la autora comparte con el mundo

“El espacio que construye” es una invitación a perdernos por el laberinto cautivador de las formas, donde cada obra expuesta es una historia por descubrir. Esta exposición nos muestra cómo el arte puede ser una experiencia en transformación constante, un testimonio de la armonía de las formas y una exploración del equilibrio en medio de la complejidad del mundo contemporáneo.

BV.



Holismos n°1
Acero lacado
76 x 33 x 47 cm



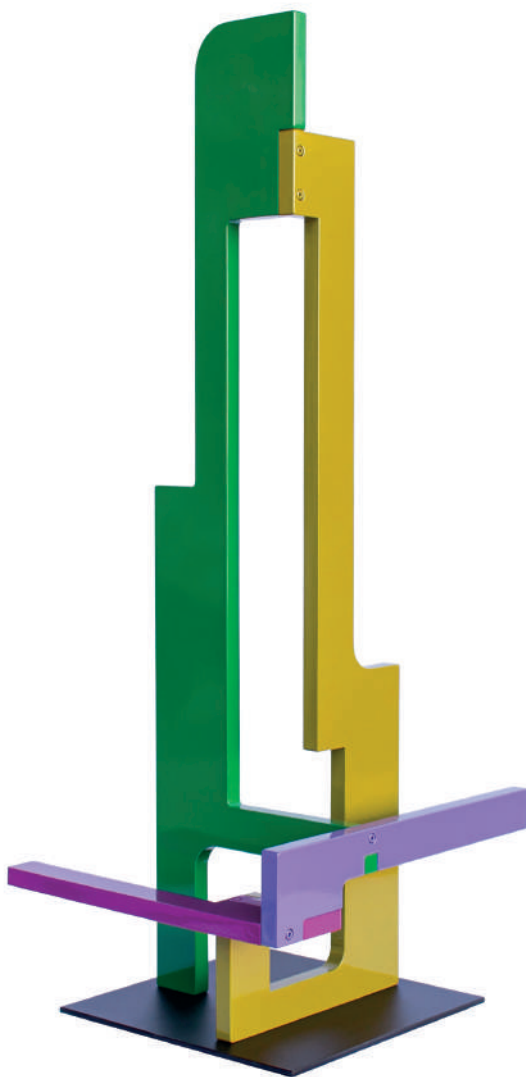
BV.



Holismos nº2
Acero lacado
69 x 27 x 24 cm



BV.



Holismos nº4
Acero lacado
78 x 32 x 29 cm



BV.



Plexo n°1
Acero pátina negra sobre madera
153 x 51 x 29 cm



BV.



Plexo n°2
Acero pátina negra sobre madera
151 x 40 x 30 cm



BV.



Plexo n°3
Acero pátina negra sobre madera
48 x 34 x 30 cm



BV.



Plexo n°4
Acero pátina negra sobre madera
19 x 28 x 22 cm



BV.



Contenedor con línea naranja nº1
Acero oxidado y acero lacado
16 x 13 x 12 cm



Contenedor con línea rosa n°1
Acero oxidado y acero lacado
15 x 12 x 12 cm

BV.



Contenedor con línea rosa nº2
Acero oxidado y acero lacado
15 x 12 x 12 cm



Contenedor con línea violeta nº1
Acero oxidado y acero lacado
13 x 12 x 12 cm

BV.



Contenedor con línea violeta nº2
Acero oxidado y acero lacado
20 x 15 x 15 cm

Candela Muniozguren

FORMACIÓN

2005 - 2011

Licenciatura Bellas Artes. Universidad Complutense de Madrid.

PREMIOS

2020

Premio "Flechazo". Feria Arte Flecha 2020 Madrid.

2012

Accésit VII Certamen de Instalaciones Mujer. Sierra Norte. Madrid.

Finalista Concurso Pago Recycled. Publicación en revista Nuevo Estilo.

2011

Premio de escultura Casa Grana. Murcia.

Premio de escultura del Ayuntamiento de Ayllón. Segovia.

Premio Patrimonio de la U.C.M. Madrid.

FERIAS / FAIRS

2023

Art Madrid 2023. Galería BAT Alberto Cornejo.

Affordable Art Fair Hampstead Londres. Galería Bea Villamarín.

2022

Affordable Art Fair Hamburgo. Galería L Arcada.

2021

Flecha 2021. Madrid. Flecha 2021. Madrid.

2020

Flecha 2020. Madrid.

2019

Art Madrid 2019. Galería Bea Villamarín.

2018

ST - ART. European Contemporary Art Fair. Galería Bea Villamarín.

Art Madrid 2018. ONE PROJECT. Galería Bea Villamarín.

Flecha 2018. Madrid.

2017

ST- ART. European Contemporary Art Fair. Galería Bea Villamarín.

Just Madrid 2017. Galería Bea Villamarín.

Flecha 2017. Madrid.

Arte Oviedo 2017. Galería Bea Villamarín.

OBRAS EN COLECCIONES

"Suma Qamaña" Atrio interior edificio Partenón 12. Colección Merlin Properties. Madrid

"Cronotopía" Lobby Edificio Diagrame. Barcelona.

"La Esencia de lo Visible" Hospital La Arruzafa. Córdoba.

"Marula" Museo de arte contemporáneo Obispo Vellosillo. Ayllón. Segovia.

"Cuentos para no dormir" Gabinete de escultura de la UCM. Madrid.

"Ausentes" Laboratorio de arte joven. Murcia.

"Avestruz" Terra Natura. Benidorm. Alicante.

EXPOSICIONES

2023

Exposición "El espacio que construye". Galería Bea Villamarín, Gijón.

Exposición "Entrearte III". Palacio Revillagigedo, Gijón.

Exposición colectiva "Women's Art". Galería L Arcada. Blanes.

2022

Exposición colectiva "Volumen, llenando el vacío". Galería L Arcada. Blanes.

2021

Exposición colectiva "Cielo de Piedra". Espacio Primavera 9. Madrid.

2020

Exposición Flecha Serrano. Madrid

Exposición colectiva "Galería de Verano". Flecha. Cádiz.

2018

Exposición colectiva "Art Show". Galería Bea Villamarín. Gijón.

One Project "Acid Bang". Art Madrid 2018.

2017

Colectiva "Art Space Ship". ABC de Serrano. Madrid.

2016

Exposición colectiva "Art Show". Galería Bea Villamarín. Gijón.

Exposición "CIENxCIEN". The Makers. Madrid.

Exposición colectiva "Especial Navidad". Galería Flecha NB7. Madrid.

Exposición colectiva "Miscelánea Est". Galería Atalante. Madrid.

2015

Exposición permanente Galería Crearte JLN. Valencia.

Exposición "Muestra Colectiva". Galería de arte Alemi. León.

2014

Exposición Certamen Jóvenes Creadores. Madrid.

2013

Exposición individual "Recicla Navidad" Terra Natura. Benidorm.

2012

Exposición seleccionados "Pago Recycled". Revista Nuevo Estilo. Madrid.

2011

Exposición escultura y pintura Beca Ayllón 2011. Segovia.

2010

Exposición colectiva "La periferia como nudo; Estructuras de red". Bruselas.

Exposición colectiva "Tiempo ampliado", Sala Amadís del Injuve. Madrid.

2009

Exposición colectiva "Domus et Animalia". Fuenlabrada. Madrid.

BV.

Rebeca Ferrero

PINTURA



Rebeca Ferrero presenta un proyecto que combina dos tipos de obra, explorando la relación entre la construcción de edificios y la creación artística de paisajes ilusorios.

Sus pinturas capturan la fase efímera y en proceso de obras y edificaciones, revelando un lenguaje visual que mezcla objetos con profundidad espacial y contrastes. La artista reflexiona sobre las decisiones que conforman su obra, mostrando elementos superpuestos que guían al espectador por su proceso creativo. Utiliza lienzos proyectando siluetas de edificaciones en formas geométricas, junto a materiales de construcción codificados en formas esenciales y abstracciones pictóricas.

En otro enfoque novedoso, para sus relieves utiliza textiles superpuestos y con agujeros para crear una sensación de espacio. Estas agujas aportan a la imagen grafismos que nos evocan a la creación del paisaje, como si se tratara de una construcción arquitectónica. La luz ilumina caprichosamente incidiendo sobre las agujas y proyectando sombras que aportan riqueza visual. En otras ocasiones el volumen queda fijado con la propia corporeidad que presenta la estampa con su tinta y la presión ejercida en sus pliegues; de manera que una tela flota sobre otra. Todo se presenta en urnas de metacrilato, delimitando un nuevo espacio visual para el espectador. Estos grabados rompen con la convencionalidad al crear un volumen y una profundidad a través de capas de estampas, dando como resultado una obra tridimensional.

En ambos casos, su proceso creativo comienza con la memoria visual de lugares recorridos, aunque las obras evolucionan siempre hacia la abstracción: los lugares influyen pero no se busca representarlos fielmente.

BV.





La última vista de obra
Mixta sobre lienzo
130 x 190 cm

BV.



Orquídea
Mixta sobre lienzo
130 x 97 cm



Chapar
Mixta sobre lienzos
124 x 124 cm

BV.



Lapislázuli
Mixta sobre lienzo
130 x 97 cm



Pachisi
Mixta sobre lienzos
124 x 124 cm

BV.



Sinople
Mixta sobre lienzo
65 x 81 cm



Ciana
Mixta sobre lienzo
65 x 81 cm

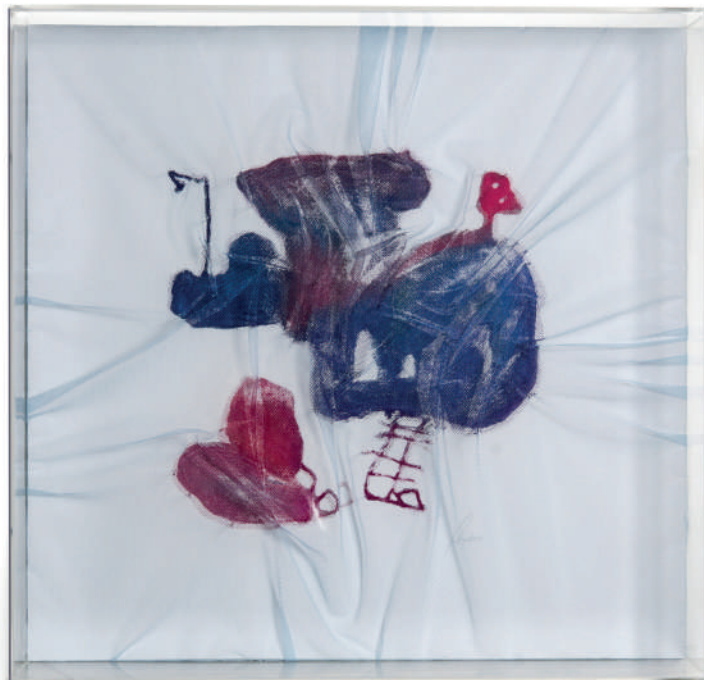
BV.



Arrasate
Mixta sobre popelín y tul
50,5 x 53 x 11 cm



BV.



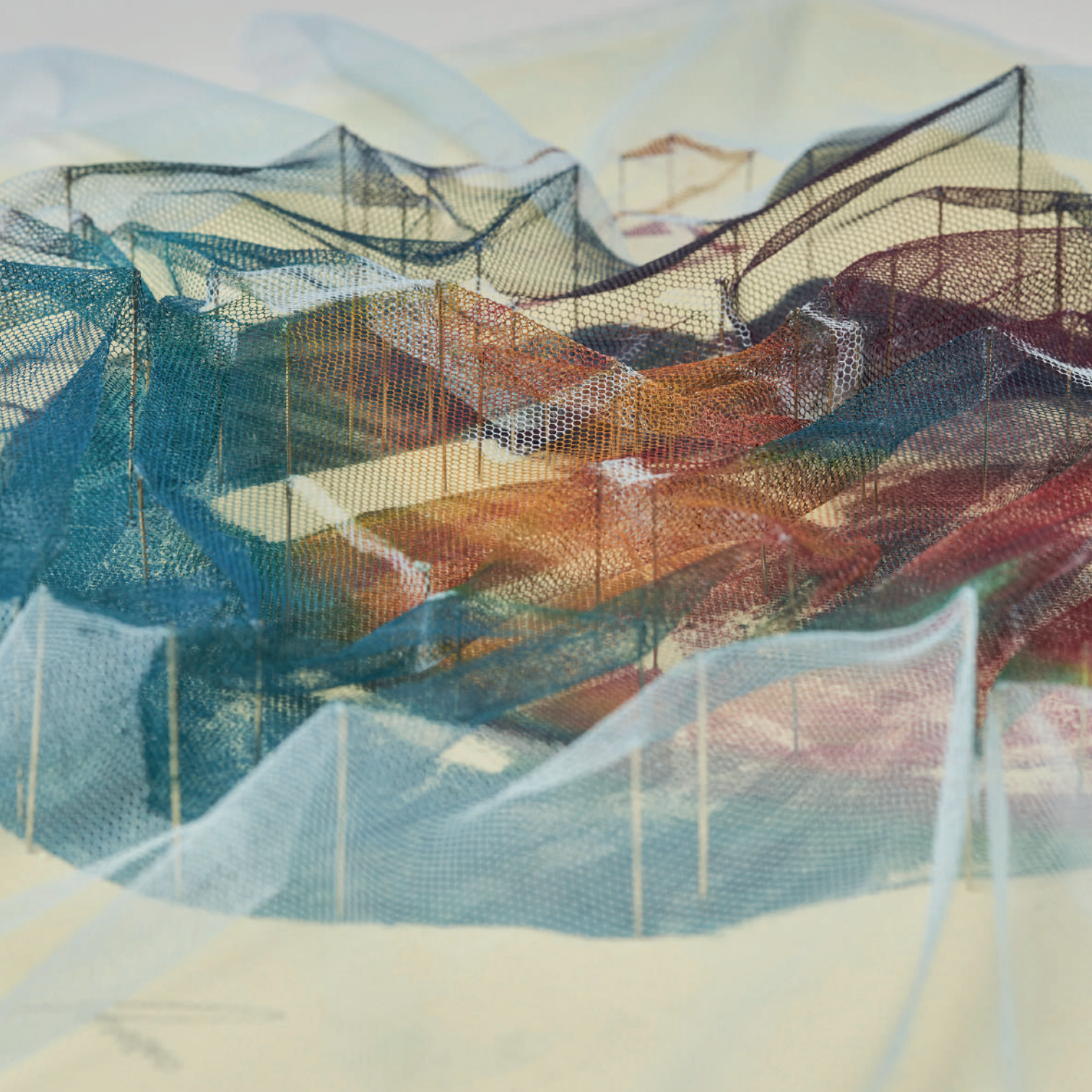
Izan
Mixta sobre popelin y tul
49 x 51 x 11 cm



BV.



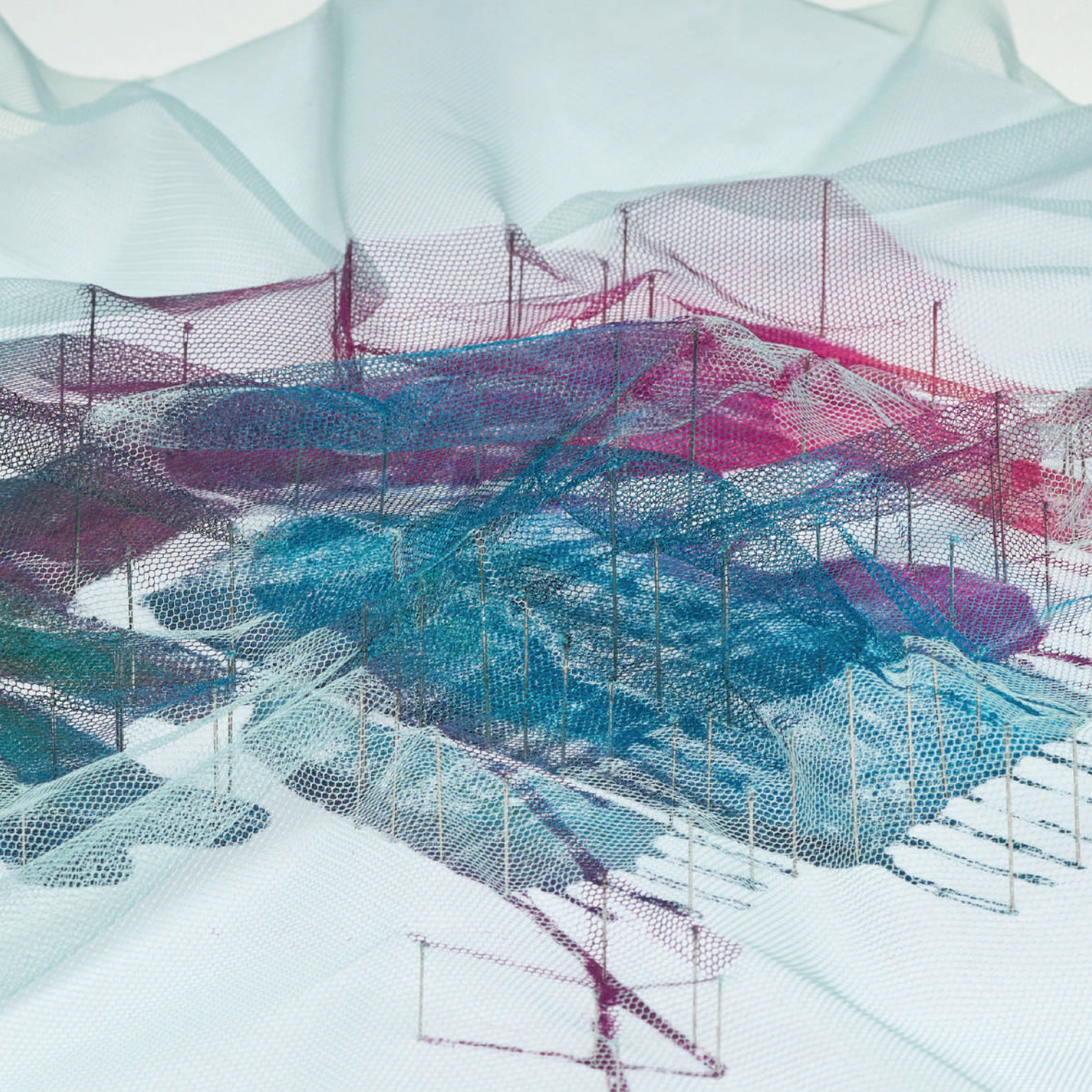
Mondragón
Mixta sobre popelin y tul
52,5 x 54 x 11 cm



BV.



Polo Garaia
Mixta sobre popelin y tul
52,5 x 54 x 11 cm



BV.



Empíreo
Mixta sobre popelin y tul móbido
54 x 52 x 11 cm

Rebeca Ferrero

Doctoranda en Investigación en Arte Contemporáneo. UPV.

Facultad de Bellas artes. 2021.

Máster en Pintura. UPV. Facultad de Bellas Artes. 2015.

EXPOSICIONES GRÁFICA EXPANDIDA Y PINTURA

El espacio que construye. Exposición con Candela Muniozguren en Galería Bea Villamarín, Gijón 2023

Feria Art Madrid. Representada por Galería Bea Villamarín.. Madrid 2023

Cuatro pintores Cuatro escultores. Galería Jorge Alcolea. Barcelona 2023

Christmas Exhibition. Es Arte Gallery. Marbella 2022

Colectiva Septiembre-Diciembre. Bea Villamarín.Gijón. 2022

Abstracciones, concebir la forma. Galería Jorge Alcolea. Madrid 2021

Open Community. Palacio Horcasitas de Balmaseda. OP FIG.2021

Nueva Abstracción Post-Pictórica, Santiago Picatoste, Norberto Gil,

Fernando Clemente y Rebeca Ferrero. Galería Es Arte Gallery. Marbella. 2021

Colectiva Verano, Miguel Macaya, Isabel Ramoneda, Philip Stanton, Pablo

Carpio, Matías Krahn, Teresa Calderon, Fabio Colella, Rebeca Ferrero. Galería

Jorge Alcolea, Madrid 2021.

Mixtures.Colectiva. Galería Bea Villamarín. Gijón. 2020.

Sala Unamuno Salamanca. Certamen Jóvenes artistas Castilla y León. 2020.

Open Room, Galería Montsequi, Madrid. 2020

Open Itinera. FIG Bilbao. Museo de Arte e Historia Durango. 2019.

Open Itinera. FIG. ARENATZarte. 2019.

Open Itinera FIG. Centro Cívico de Cruces. Barakaldo 2019

Feria Open Portfolio Marzo. FIG Bilbao. 2018.

PINTURA Y GRABADO

Selección LIII Certamen Nacional Pintura Manuel de Gracia. 2019.

Selección premio de arte Hotel Carlton Bilbao. 2019.

Selección certamen de pintura Paula González Gajate Salamanca. 2019.

Selección Certamen de arte Hotel Carlton Bilbao. 2018.

Individual 'Metamorfosis ´ con Galería Adora Calvo, sala del Colegio Oficial de Farmacéuticos de Salamanca. 2016. Pintura y Grabado Metáforas. Sala

Lugaritz Donostia kultura .San Sebastián. 2015.

Una práctica experimental en pintura y grabado. Barakaldo. 2015.

Metamorfosis. Sala Palacio Mendibile. Leioa. 2015.

Acqua Alta ´ Sala Espacio Joven Salamanca. 2014. -Selección V Certamen de Arte Hotel Carlton. Bilbao. 2015. -Colectiva Sala Civivox. Pamplona. 2015.

Colectiva Sala Araba. Vitoria-Gasteiz. 2014.

Biennale di arte Accademia di Belle Arti di Venezia. Italia. 2013.

BV.

+34 985 346 708
hola@beavillamarin.com
C/ San Antonio, 5
33201 Gijón (Spain)
beavillamarin.com

   #beavillamarinBV

